

studio HF 310

HOLZ/ALUMINIUM-FENSTER

TECHNISCHE DATEN:

Design Flächenbündiges Design in modernem kantigem Design

Wärmedämmung Wärmedämmung mit serienmäßiger 3fach-Verglasung und hoch wärmedämmendem Randverbund ($U_g = 0,5 \text{ W/m}^2\text{K}$) $U_w = 0,69 \text{ W/m}^2\text{K}$

Für beste Energieeffizienz SOLAR+ Verglasung mit $U_g = 0,6 \text{ W/m}^2\text{K}$ und g-Wert 62 %

Schallschutz Schalldämmung bis 46 dB

Systembeschreibung 85 mm Bautiefe

Klassisches, kantiges und geradliniges Außen- und Innendesign

Hoch wärmedämmender Thermo-schaum (HFCKW-, HFKW- und FKW-frei)

Voll verdeckt liegender Beschlag

Entwässerung wahlweise sichtbar oder verdeckt

Basissicherheit serienmäßig

3fach-Dichtungssystem

In der Standardausführung geeignet für Passivhäuser lt. TU Graz

I-tec



GENIALES VERGLASUNGSSYSTEM

Die mit dem Holzrahmen verklebten Glasscheiben sorgen für gute Statik und hohe Verwindungssteifigkeit.



FLÄCHENBÜNDIGES DESIGN

Modernes kantiges Design außen und innen, dreiseitige Integration in die Fassade möglich.



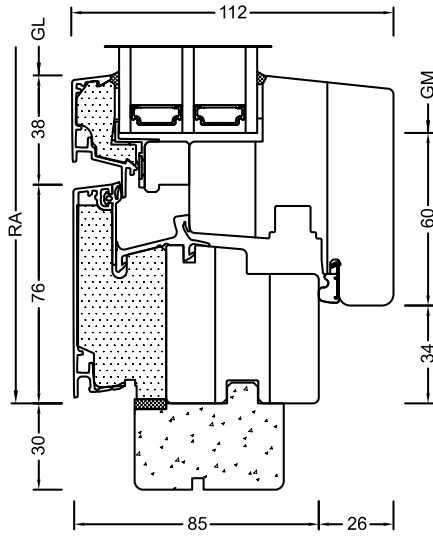
3FACH-DICHTUNGSSYSTEM

Drei umlaufende Dichtungsebenen ohne Unterbrechung sorgen für hohe Dichtheit.

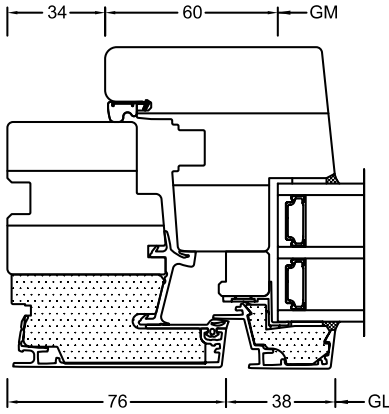


Schnitte

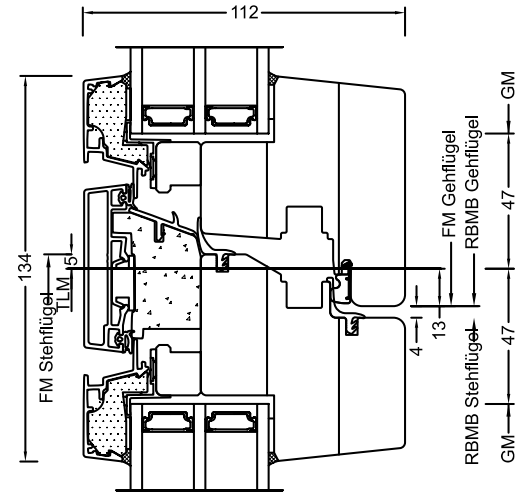
Senkrecht



Waagrecht

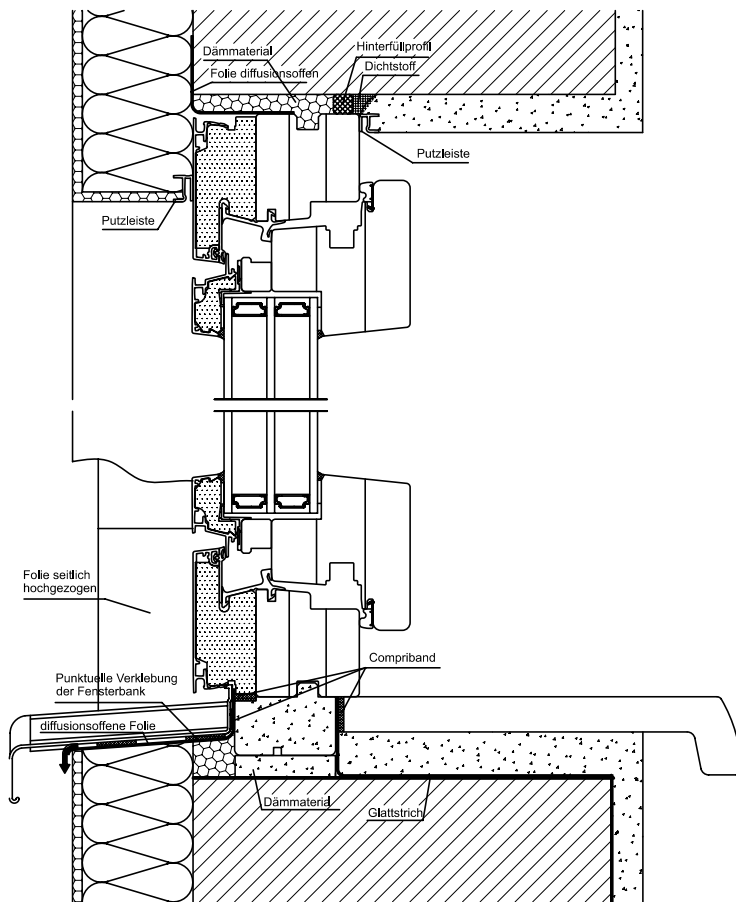


Stulp

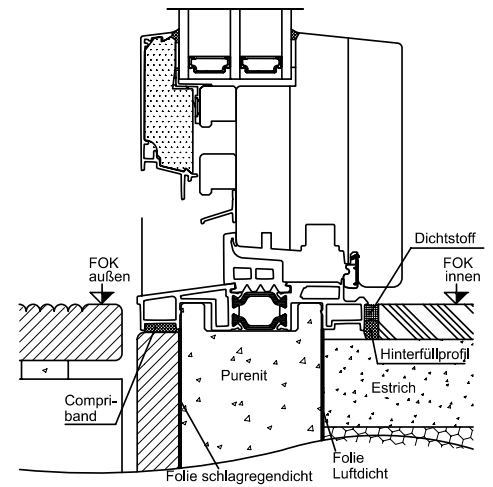


Bauanschlüsse

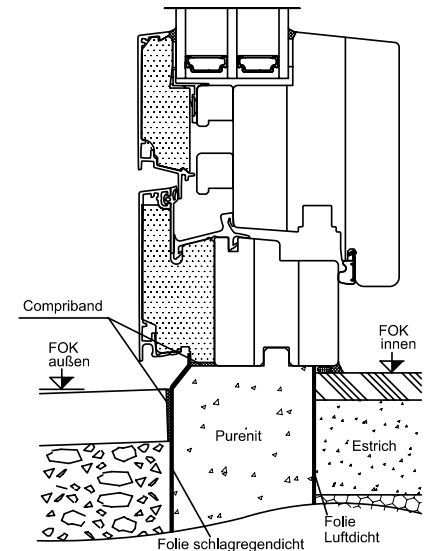
Putzanschluss innen und Vollwärmeschutz außen.
 Unterer Anschluss mit Alu-Sohlbank.



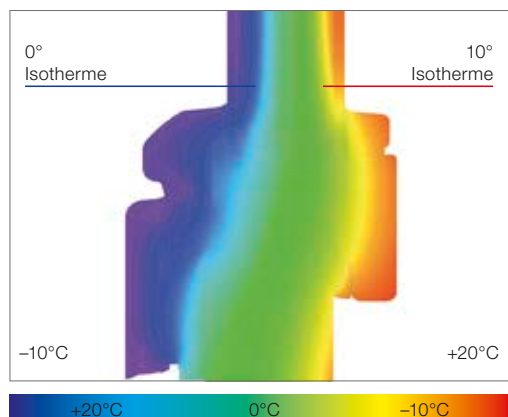
Bauanschluss mit Alu-Bodenschwelle 30mm



Bauanschluss mit Purenitprofil unten



ACHTUNG! Die dargestellte Zeichnung ist eine Symbolzeichnung, beachten sie die nationalen Einbauvorschriften wie z.B. ÖNORM B5320 in der jeweils gültigen Fassung.



Optimaler Isothermenverlauf für weitgehende Tauwasserfreiheit

Durch hohen Glaseinstand, enorme Bautiefe und Scheibendirektverklebung kann mit Verglasung LIGHT ($U_g = 0,5 \text{ W/m}^2\text{K}$) ein sensationeller U_w -Wert von $0,69 \text{ W/m}^2\text{K}$ (mit ISO-Glasabstandhalter) erreicht werden.

Technische Infos

- Holzrahmen mit 2fach-Zapfenverbindung
- Aluminiumprofile in Gehung geschnitten mit Kunststoff- und Aluwinkeln verstemmt und vollflächig verklebt
- Eloxal-, RAL-, hochwetterfeste Struktur-, Metallic- und Holzdecorfarben sind in Aluminium außen möglich
- 11 Standardfarben Holz innen – RAL und NCS möglich
- 3 umlaufende Dichtungsebenen aus EPDM- und Q-LON-Dichtungen
- Glasstärke 48 mm
- Glasscheiben umlaufend geklebt und mit transparentem Silikon abgedichtet

Werte

System	Glasaufbau	GC	AH	Beschichtung	Ug	Uf	Psi	Uw	Zeugnis Wärme	Rw	C	Ctr	Zeugnis Schall
HF310	4b/18Ar/4/18Ar/b	3N2	Iso	light	0,5	0,86	0,033	0,69	JA*	35	-1	-4	JA*
				solar+	0,6	0,86	0,033	0,76	NEIN				
			Alu	light	0,5	0,86	0,072	0,79	JA*				
				solar+	0,6	0,86	0,072	0,86	NEIN				
	6b/18Ar/4/16Ar/b	33U	Iso	light	0,6	0,86	0,036	0,77	JA*	39	-1	-5	JA*
				solar+	0,7	0,86	0,036	0,84	NEIN				
			Alu	light	0,6	0,86	0,079	0,88	JA*				
				solar+	0,7	0,86	0,079	0,95	NEIN				
	44b.2/14Ar/4/12A	3FH	Iso	light	0,7	0,86	0,047	0,87	JA*	46	-1	-5	JA*
				solar+	0,8	0,87	0,047	0,94	NEIN				
			Alu	light	0,7	0,86	0,092	0,98	JA*				
				solar+	0,8	0,87	0,092	1,05	NEIN				
4b/16Ar/4/15Ar/b	34N	Iso	light	0,6	0,86	0,036	0,77	NEIN	42	-2	-5	JA*	
			solar+	0,7	0,86	0,036	0,84						
		Alu	light	0,6	0,86	0,079	0,88						
			solar+	0,7	0,86	0,079	0,95						

*Prüfzeugnisse in ambiente – Werte für home pure und studio aber identisch

Internorm Fenster GmbH

A-4050 Traun,
 Ganglgutstraße 131,
 T +43 (7229) 770-0,
 F +43 (7229) 770-3045,
 office@internorm.com

Internorm-Fenster GmbH

D-93059 Regensburg,
 Nußbergerstraße 6b,
 T +49 (941) 464 04-0,
 F +49 (941) 464 04-22 40,
 regensburg@internorm.com