



# home soft HF 210

## HOLZ/ALUMINIUM-FENSTER

### TECHNISCHE DATEN:

**Design** Modernes Design in abgerundeter Optik

**Wärmedämmung** Wärmedämmung mit serienmäßiger 3fach-Verglasung mit ALU-Abstandhalter ( $U_g = 0,7 \text{ W/m}^2\text{K}$ )  
 $U_w = 0,98 \text{ W/m}^2\text{K}$

Auch mit 48 mm Verglasung ( $U_g = 0,5 \text{ W/m}^2\text{K}$  ohne Krypton) zum besten Preis-/Leistungsverhältnis erhältlich

Für beste Energieeffizienz SOLAR+ Verglasung mit  $U_g = 0,6 \text{ W/m}^2\text{K}$  und g-Wert 62 %

**Schallschutz** Schalldämmung bis 46 dB (mit entsprechender Verglasung)

**Systembeschreibung** 85 mm Bautiefe

Klassisches, kantiges und geradliniges Außen- und Innendesign

Hoch wärmedämmender Thermo-schaum (HFCKW-, HFKW- und FKW-frei)

FIX-O-ROUND Technology

Voll verdeckt liegender Beschlag

Entwässerung wahlweise sichtbar oder verdeckt

3fach-Dichtungssystem

Designerschließstücke

Widerstandsklasse bis RC2

I-tec



### GENIALES VERGLASUNGSSYSTEM

Die mit dem Holzrahmen verklebten Glasscheiben sorgen für gute Statik und hohe Verwindungssteifigkeit.



### VOLL VERDECKT LIEGENDER BESCHLAG

Keine sichtbaren Beschlagsteile – und das serienmäßig – zur besseren Optik, zur leichteren Reinigung, aber vor allem für die Luftdichtheit von innen.

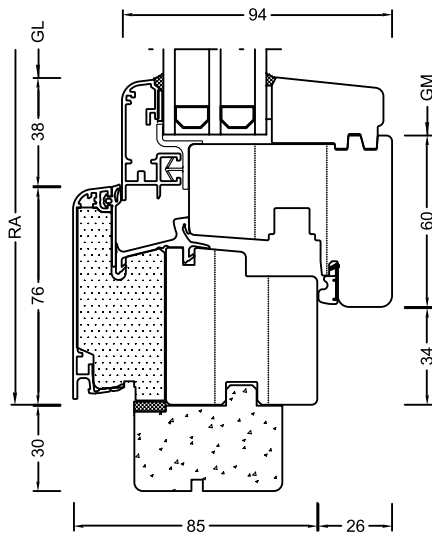


### MODERNES DESIGN

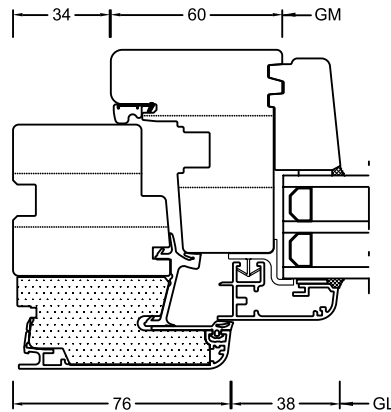
Das Holz/Aluminium-Fenster HF 210 besticht durch ein abgerundetes Design.

Schnitte

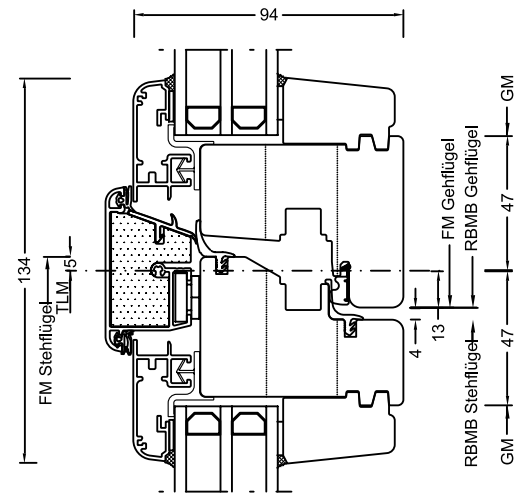
Schnitt senkrecht



Schnitt waagrecht

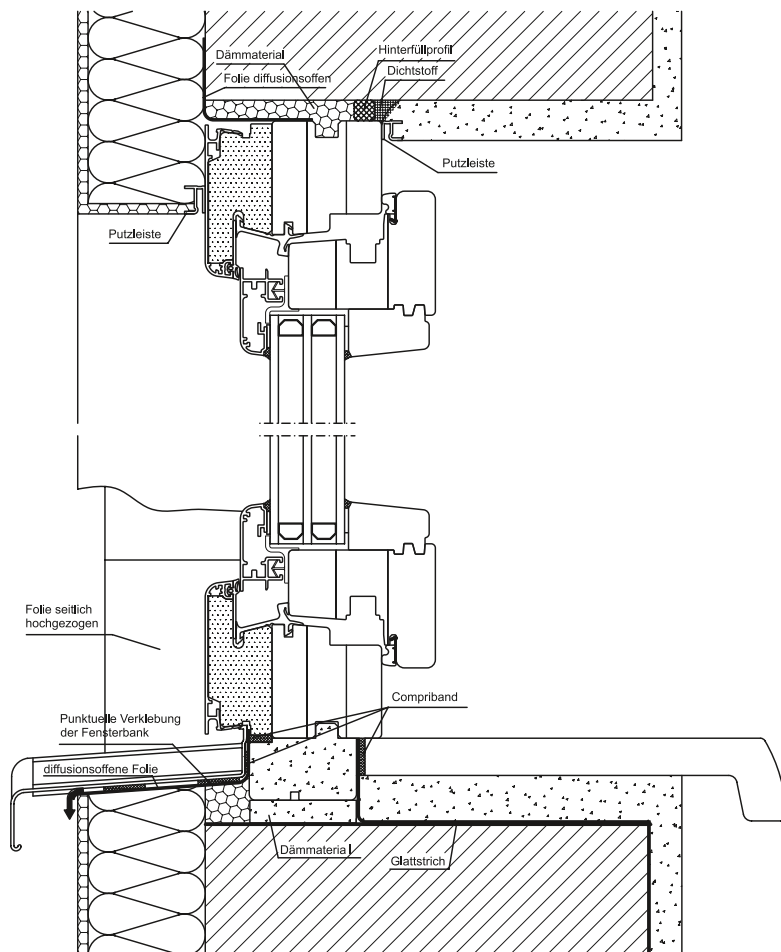


Schnitt Stulp

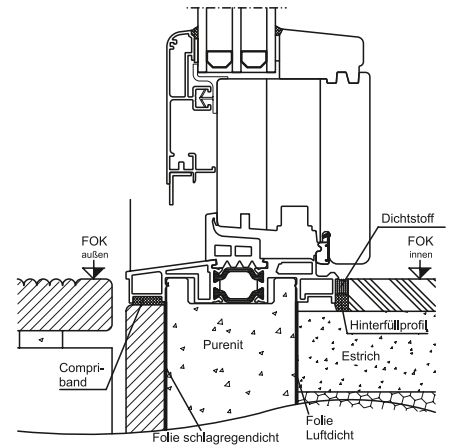


Bauanschlüsse

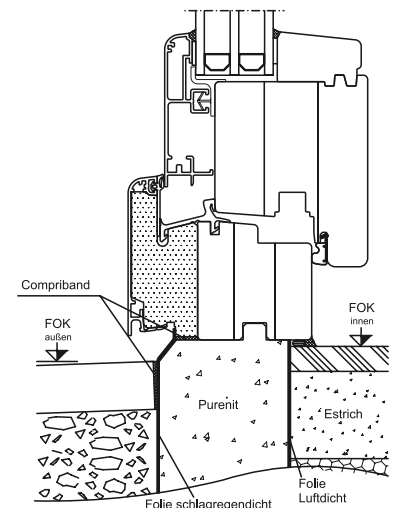
Putzanschluss innen und Vollwärmeschutz außen.  
 Unterer Anschluss mit Alu-Sohlbank.



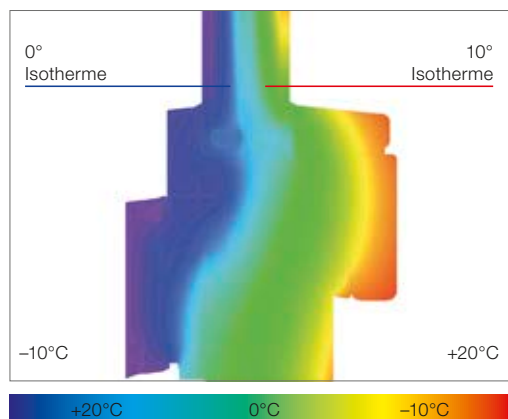
Bauanschluss mit Alu-Bodenschwelle 30mm



Bauanschluss mit Purenitprofil unten



**ACHTUNG!** Die dargestellte Zeichnung ist eine Symbolzeichnung, beachten sie die nationalen Einbauvorschriften wie z.B. ÖNORM B5320 in der jeweils gültigen Fassung.



Optimaler Isothermenverlauf für weitgehende Tauwasserfreiheit  
 Durch hohen Glaseinstand, enorme Bautiefe und Scheibendirektverklebung kann mit Verglasung LIGHT ( $U_g = 0,5 \text{ W/m}^2\text{K}$ ) ein sensationeller  $U_w$ -Wert von  $0,74 \text{ W/m}^2\text{K}$  (mit ISO-Glasabstandhalter) erreicht werden.

**Technische Infos**

- Holzrahmen mit 2-fach Zapfenverbindung
- Aluminiumprofile in Gehrung geschnitten mit Kunststoff- und Aluwinkeln verstemmt und vollflächig verklebt
- Eloxal-, RAL-, hochwetterfeste Struktur-, Metallic- und Holzdecorfarben sind in Aluminium außen möglich
- 11 Standardfarben Holz innen – RAL und NCS möglich
- 3 umlaufende Dichtungsebenen aus EPDM- und Q-LON-Dichtungen
- Glasstärken 24, 36, 48 mm
- Glasscheiben umlaufend geklebt und mit transparentem Silikon abgedichtet

**Werte**

System	Glasaufbau	g	HT	Beschichtung	Ug	Uf	Psi	Uw	Zeugnis Wärme	Rw	C	Ctr	Zeugnis Schall	
HF210	4b/18Ar/4/18Ar/b	3N2	Iso	light	0,5	1,02	0,032	0,74	JA*	36	-1	-5	JA*	
				solar+	0,6	1,02	0,032	0,81	NEIN					
			Alu	light	0,5	1,02	0,081	0,86	JA*					
				solar+	0,6	1,02	0,081	0,93	NEIN					
	6b/18Ar/4/16Ar/b	33U	Iso	light	0,6	1,02	0,033	0,81	JA*	39	-2	-6	JA*	
				solar+	0,7	1,05	0,033	0,89	NEIN					
			Alu	light	0,6	1,02	0,082	0,93	JA*					
				solar+	0,7	1,05	0,082	1,01	NEIN					
	4b/12Ar/4/12Ar/b	3NK	Iso	light	0,7	1,05	0,035	0,90	JA*	34	-1	-5	JA*	
				solar+	0,8	1,05	0,035	0,96						
			Alu	light	0,7	1,05	0,069	0,98						
				solar+	0,8	1,05	0,069	1,00						
	8/12Kr/b4	2KA	Iso	light	1,0	1,10	0,040	1,10	JA*	37	-2	-4	JA*	
				solar+	1,1	1,10	0,040	1,20						NEIN
			Alu	light	1,0	1,10	0,063	1,2						JA*
				solar+	1,1	1,10	0,063	1,26						NEIN
	4/16Ar/b4	20L	Iso	light	1,1	1,10	0,034	1,20	JA*	33	-1	-4	JA*	
				solar+	1,2	1,10	0,034	1,25						NEIN
			Alu	light	1,1	1,10	0,060	1,2						JA*
				solar+	1,2	1,10	0,060	1,32						NEIN
	44b.2/14Ar/4/12Ar/b	3FH	Iso	light	0,7	1,05	0,035	0,90	NEIN	46	-1	-4	JA*	
				solar+	0,8	1,05	0,035	0,96						
			Alu	light	0,7	1,05	0,069	0,98						
				solar+	0,8	1,05	0,069	1,05						
4b/16Ar/4/15Ar/b	34N	Iso	light	0,6	1,02	0,033	0,81	NEIN	44	-2	-6	JA*		
			solar+	0,7	1,05	0,033	0,89							
		Alu	light	0,6	1,02	0,082	0,93							
			solar+	0,7	1,05	0,082	1,01							
6b/10Ar/5/10Ar/b	3P5	Iso	light	0,8	0,87	0,034	0,91	NEIN	36	-	-	NEIN		
		Alu	light	0,8	0,87	0,061	0,97							

\*Prüfzeugnisse in home pure - Werte für home soft und ambiente aber identisch

**Internorm Fenster GmbH**

A-4050 Traun,  
 Ganglgutstraße 131,  
 T +43 (7229) 770-0,  
 F +43 (7229) 770-3045,  
 office@internorm.com

**Internorm-Fenster GmbH**

D-93059 Regensburg,  
 Nußbergerstraße 6b,  
 T +49 (941) 464 04-0,  
 F +49 (941) 464 04-22 40,  
 regensburg@internorm.com